

VTC7503

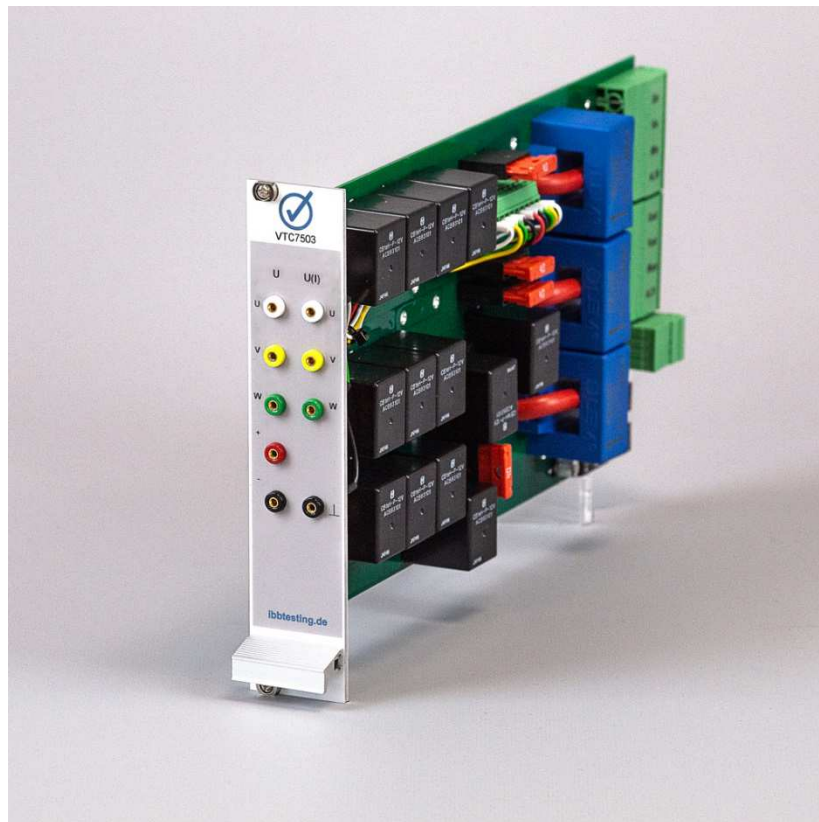
Produktinformation



ibb macht testen einfach!

Inhalt

1. Beschreibung	3
2. Hauptmerkmale	3
3. Anschlüsse und Verschaltung	3
4. Technische Daten.....	4



1. Beschreibung

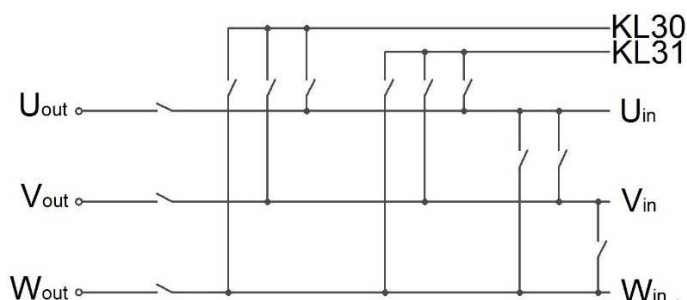
Das Modul VTC7503 im VT-Format dient zum Anschluss eines 3-phasigen DC-Motors (40 A/Phase). Jede Phase besitzt eine Strommessung und Kurzschlussrelais um verschiedene Fehlerfälle darzustellen. Das Modul wird in Kombination mit einem IBB7501 auf einer VT7900(A) betrieben.

2. Hauptmerkmale

- ✓ Strommessung bis 40 A je Phase
- ✓ Kurzschlussrelais zwischen allen Phasen
- ✓ Kurzschlussrelais gegen zwei externe Potentiale z. B. KL30/KL31
- ✓ Messabgriffe an der Front für Motorspannungen und -strom
- ✓ Betrieb von bis zu 7 VTC7503 an einem IBB7501

3. Anschlüsse und Verschaltung

- ✓ Eingang der Phasen, Typ Phoenix PC 16/ 4-ST-10,16
- ✓ Ausgang der Phasen, Typ Phoenix PC 16/ 4-ST-10,16
- ✓ Eingang für zwei externe Potentiale, Typ Phoenix PC 16/ 4-ST-10,16
- ✓ Messausgang für Strommessung, Typ Phoenix MC/ 4-ST-3,81
- ✓ I²C Anschluss, Typ Phoenix MC/ 4-ST-3,81
- ✓ Optionale Spannungsversorgung, Typ Phoenix MC/ 4-ST-3,81



4. Technische Daten

Parameter	Min.	Typ.	Max.	Einh.
Versorgungsspannung		12		VDC
Temperaturbereich	0		55	°C

Kurzschlussrelais

Parameter	Min.	Typ.	Max.	Einh.
Schaltspannung			14	VDC
Schaltstrom	1		40	A

ibb testing gmbh
Zeppelinstr. 14
71332 Waiblingen
///werkzeuge.froh.schmücken
+49 7151 25027-10
support@ibbtesting.de