

VTC7515

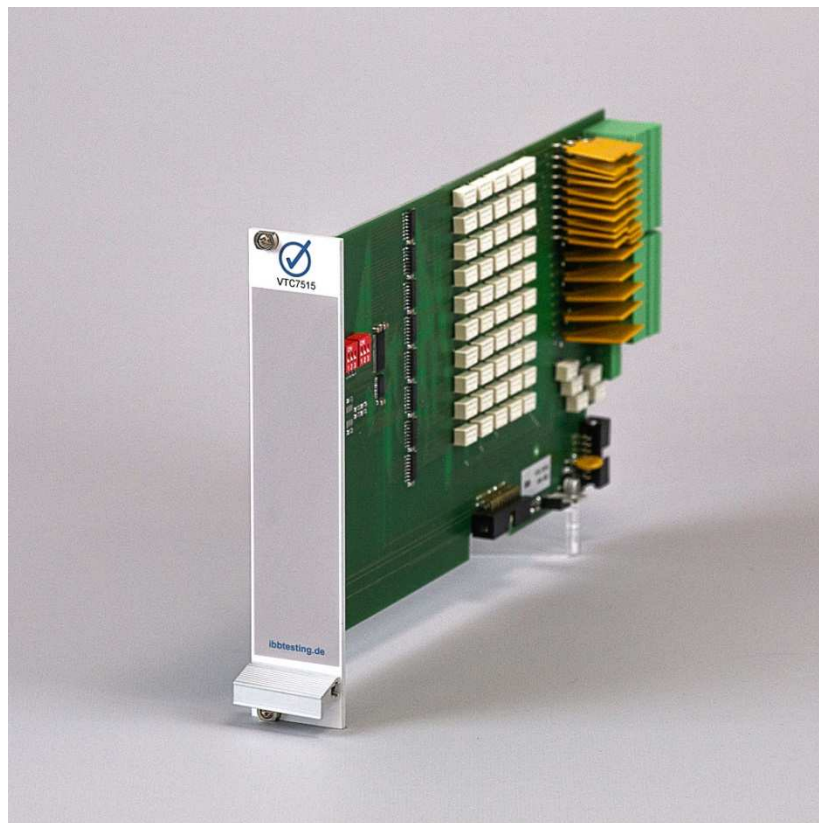
Produktinformation



ibb macht testen einfach!

Inhalt

1. Beschreibung	3
2. Hauptmerkmale	3
3. Anschlüsse und Verschaltung	3
4. Technische Daten.....	4



1. Beschreibung

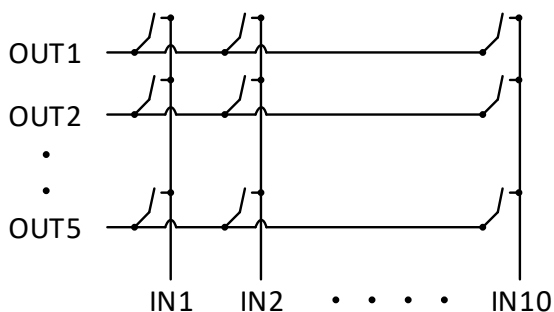
Das Modul VTC7515 ist eine 5 x 10 Relais Matrix im VT-Format, die beliebig geschaltet werden kann. Das Modul wird in Kombination mit einem IBB7501 auf einer VT7900(A) betrieben.

2. Hauptmerkmale

- ✓ Es können 2polige Verbindungen zwischen 10 Eingangs- und 5 Ausgangskanälen hergestellt werden.
- ✓ Zusätzlich 5 potentialfreie Schließerkontakte
- ✓ Betrieb von bis zu 3 VTC7515 an einem IBB7501

3. Anschlüsse und Verschaltung

- ✓ Je 5x Input, Typ Phoenix MC 1,5/10-ST-3,81
- ✓ Schließerkontakt, Typ Phoenix MC/10-ST-3,81
- ✓ 5x Output, Typ Phoenix MC 1,5/10-ST-3,81
- ✓ I²C Anschluss, Typ Phoenix MC/ 4-ST-3,81
- ✓ Optionale Spannungsversorgung, Typ Phoenix MC/ 4-ST-3,81



4. Technische Daten

Parameter	Min.	Typ.	Max.	Einh.
Versorgungsspannung		12		VDC
Temperaturbereich	0		55	°C

Schaltmatrix

Parameter	Min.	Typ.	Max.	Einh.
Schaltspannung			48	VDC
Stromtragfähigkeit (Dauerstrom/Kanal)		1	2,5	A
Schaltleistung			30	W
Betriebs-, Auslösezeit			4	ms

Schließerkontakte

Parameter	Min.	Typ.	Max.	Einh.
Schaltspannung			48	VDC
Stromtragfähigkeit (Dauerstrom/Kanal)		2	5	A
Schaltleistung			60	W
Betriebs-, Auslösezeit			4	ms

ibb testing gmbh
 Zeppelinstr. 14
 71332 Waiblingen
 ///werkzeuge.froh.schmücken
 +49 7151 25027-10
support@ibbtesting.de